

Kamera cyfrowa
CAM-U7

 Jesteśmy EKO. Używamy papieru uzyskanego w 100% z recyklingu.

Instrukcja użytkownika

Spis treści

Zastrzeżenia prawne.....	3
Wylączenie odpowiedzialności.....	3
Deklaracja zgodności produktu z normami CE.....	3
Dyrektywa WEEE 2002/96/EC art. 1(2).....	3
Budowa i elementy urządzenia.....	4
Jak otworzyć zatyczkę USB?.....	4
Karta microSD.....	4
Dostosowywanie położenia kamery do otoczenia.....	5
Tryb nagrywania.....	5
Nagrywanie wideo.....	5
Odtwarzanie nagrań na komputerze.....	6
Ładowanie akumulatora.....	7
Zapisywanie, usuwanie i zarządzanie plikami.....	8
Długotrwałe nagrywanie.....	8
Korzystanie z akumulatora dodatkowego.....	8
Resetowanie.....	9
Ustawienia czasu.....	9
Specyfikacja techniczna.....	9
Gwarancja.....	10

- użytkowania, nieodpowiedniego obchodzenia się z urządzeniem, nieprawidłowej instalacji, użytkowania niezgodnego z przeznaczeniem oraz modyfikacji i napraw przeprowadzonych przez osoby trzecie nieposiadające odpowiednich uprawnień
- nie przyjmujemy odpowiedzialności za straty i uszkodzenia powstałe w trakcie transportu lub w wyniku działania siły wyższej
 - nie jesteśmy odpowiedzialni za przypadkowe i celowe uszkodzenia powstałe na skutek normalnego użytkowania produktu lub jego użytkowania niezgodnie z przeznaczeniem
 - wszystkie roszczenia gwarancyjne są ograniczone do naprawy lub wymiany wadliwego produktu według uznania producenta
 - jeżeli producent dokona naprawy lub wymiany produktu to naprawiony lub wymieniony produkt będzie objęty gwarancją przez czas pozostały do końca pierwotnego okresu gwarancyjnego. Naprawa lub wymiana może obejmować użycie funkcjonalnie równoważnej regenerowanej części. Wymienione części stają się własnością producenta.
 - komponenty zużywalne, takie jak baterie, nie są objęte gwarancją

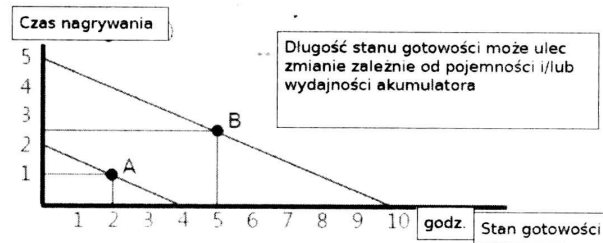
DEKLARACJA ZGODNOŚCI



Producent oświadcza, że urządzenie jest zgodne z zasadniczymi wymaganiami oraz innymi stosownymi postanowieniami dyrektywy 1999/5/WE
Kopię „Deklaracji zgodności” można znaleźć pod adresem:
<http://www.spyshop.pl/ce/>

pracy akumulatora			(tryb czuwania)
	wewnętrzny	około 2 godz.	maksymalnie 4 godz.
	Wew. + zewnętrzny	około 5 godz.	maksymalnie 10 godz.
Temperatura pracy	0°C ~ 40°C		
Wyposażenie dodatkowe	Klamra (wersja podstawowa), akumulator dodatkowy (wersja podstawowa), karta microSD (opcjonalnie)		

* Długość stanu gotowości w trybie wykrywania ruchu a pozostały czas nagrywania



Przykład 1: punkt "A" oznacza, że można nagrywać jeszcze przez 1 godzinę po tym jak urządzenie pozostawało w stanie gotowości przez 2 godziny (akumulator wewnętrzny)

Przykład 2: punkt "B" oznacza, że można nagrywać jeszcze przez 2,5 godziny po tym jak urządzenie pozostawało w stanie gotowości przez 5 godzin (akumulator zewnętrzny)

* Czas pracy w pełni naładowanego akumulatora wewnętrznego wspomagane przez akumulator zewnętrzny

* Czas nagrywania może się różnić od podanego w zależności od wydajności karty microSD

* Karta pamięci o pojemności przekraczającej 64GB może być obsługiwana jedynie przez system operacyjny nowszy niż Windows 7

* Urządzenie współpracuje z następującymi systemami operacyjnymi: Windows 2000/XP/Vista/7/8

Gwarancja

Udzielamy gwarancji na niniejszy produkt w zakresie wszelkich wad materialnych i wykonawczych na okres jednego roku od momentu zakupu dokonanego przez użytkownika docelowego. Warunki gwarancji są następujące:

- gwarancja zachowuje ważność jedynie wtedy, gdy produktowi przeznaczonemu do zwrotu lub wymiany towarzyszy oryginalny paragon wystawiony przez dystrybutora
- gwarancja jest nieważna jeżeli doszło do usunięcia numeru seryjnego, daty zakupu lub etykiety produktu
- gwarancja nie obejmuje awarii i uszkodzeń powstałych na skutek normalnego

Zastrzeżenia prawne

Wyłączenie odpowiedzialności

Producent nie odpowiada za błędy zawarte w niniejszej instrukcji, jak również za uszkodzenia powstałe w skutek korzystania z niej. Niniejszy dokument zawiera informacje chronione międzynarodowymi prawami patentowymi. Wszelkie prawa zastrzeżone. Żadna z części niniejszego dokumentu nie może być kopiowana, odtwarzana, ani tłumaczona bez uprzedniej pisemnej zgody producenta. Producent rezerwuje sobie prawo do dokonywania korekt i wprowadzania zmian do niniejszego dokumentu bez konieczności powiadamiania kogokolwiek o tych zmianach. Producent rezerwuje sobie również prawo do zmiany parametrów technicznych bez powiadomienia.

Deklaracja zgodności produktu z normami CE

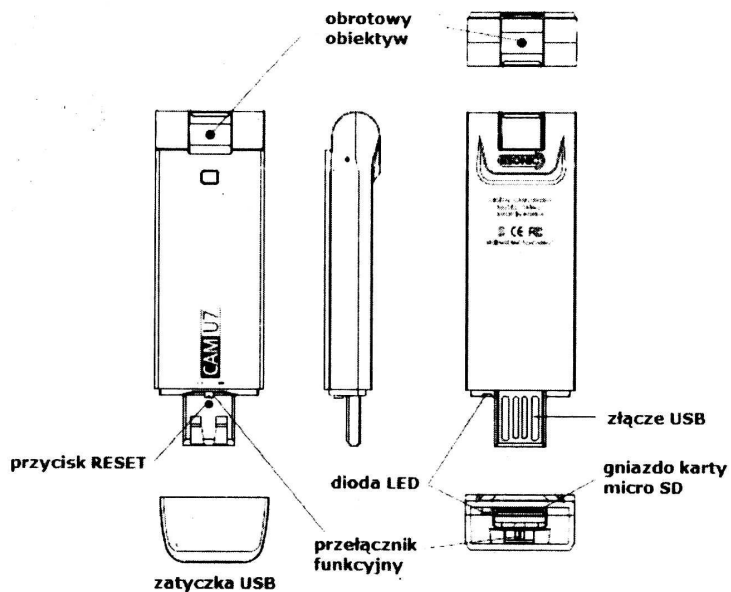
Opisywany produkt otrzymał oznaczenie CE zgodnie z decyzją R & TTE (99/5/CE). Niniejszym stwierdza się, że produkt spełnia podstawowe wymagania i inne istotne warunki nałożone przez dyrektywę 1999/5/EC. Prosimy o kontakt w przypadku chęci uzyskania dalszych informacji.

Dyrektywa WEEE 2002/96/EC art. 1(2)

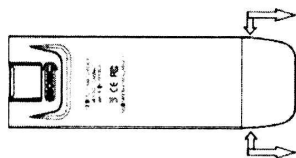
Przedstawiony symbol oznacza, że produkt nie może być traktowany jak zwyczajny odpad pochodzący z gospodarstwa domowego. Upewniając się, że produkt jest unieszkodliwiany właściwie możesz pomóc zapobiegać jego szkodliwemu wpływowi na środowisko i ludzkie zdrowie, który może być skutkiem nieprawidłowego zarządzania odpadami. Aby uzyskać bardziej szczegółowe informacje dotyczące utylizacji opisanego produktu należy skontaktować się z najbliższym urzędem miasta, instytucją zajmującą się utylizacją odpadów w danym regionie lub sklepem, gdzie produkt został zakupiony.



Budowa i elementy urządzenia



Jak otworzyć zatyczkę USB?



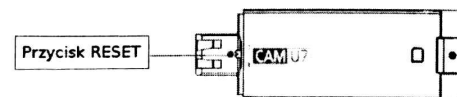
Pociągnij za zatyczkę złącza USB trzymając za jej boki tak, jak pokazano na rysunku.

Karta microSD

- 1) Urządzenie nie posiada pamięci wewnętrznej i wymaga korzystania z karty microSD.
- 2) Podczas instalacji karty microSD należy ją wsuwać w gniazdo microSD aż do uruchomienia się mechanizmu blokującego (patrz schemat poniżej).
- 3) Aby wyjąć kartę microSD z urządzenia należy odblokować mechanizm wciskając kartę paznokciem a następnie wysuwając ją.

Resetowanie

W razie odnotowania nieprawidłowości w pracy urządzenia należy lekko wcisnąć przycisk RESET używając końcówki długopisu. Wciśnięcie przycisku RESET w żaden sposób nie wpływa na stan zapisanych plików.

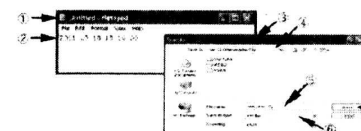


Ustawienia czasu

1. Proszę włożyć kartę microSD do urządzenia i podłączyć go do komputera.
2. Proszę przygotować plik ustawień czasu (date_time.cfg) i zapisać go w katalogu głównym na karcie microSD używając w tym celu notatnika Windows.

Jak utworzyć plik ustawień czasu?

1. Uruchom notatnik Windows
2. Wprowadź datę i czas podając kolejno rok, miesiąc, dzień, godzinę, minuty i sekundy
3. W menu Plik wybierz opcję "Zapisz jako"
4. Wybierz pamięć przenośną jako miejsce zapisania pliku
5. Nazwij plik "date_time.cfg"
6. Wybierz "Wszystkie pliki" jako typ pliku
7. Kliknij "Zapisz" i zamknij okno aby zakończyć procedurę



3. Po wysunięciu urządzenia z portu USB komputera dochodzi do samoczynnego wyłączenia i włączenia zasilania oraz ustawienia czasu według informacji zawartej w pliku date_time.cfg.
4. Po zakończeniu procesu ustawiania czasu zasilania wyłączy się samoczynnie.

Specyfikacja techniczna

Parametr	Specyfikacja	
Maksymalna długość ciągłego nagrania	16GB: 2 godz.	32GB: 4 godz.
	64GB: 8 godz.	128GB: 16 godz.
Jakość wideo	MJPEG AVI 1280 x 720 maks. 30fps	
Wymiary/waga	26mm(szerokość) x 82mm(wysokość) x 13.5mm(głębokość) / 22g	
Nośnik pamięci	Karta microSD	
Zasilanie zewnętrzne	DC 5V 0.5A (nagrywanie długotrwałe)	
Czas	-	Nagrywanie ciągłe / Nagrywanie aktywowane ruchem

Zapisywanie, usuwanie i zarządzanie plikami

Zapisywanie plików

1. Pliki nagrywane w trybie ciągłym są zapisywane w folderze VIDEO i otrzymują kolejno nazwy od HD_0001 do HD_9999 oraz rozszerzenie AVI.
2. Pliki nagrywane w trybie wykrywania ruchu są zapisywane w folderze MOTION i otrzymują kolejno nazwy od HD_0001 do HD_9999 oraz rozszerzenie AVI.

* Jeżeli pomiędzy nagranyimi plikami znajduje się niezapełniona przestrzeń to urządzenie zapisuje w niej nowy plik.

Przykład: w przypadku, gdy w pamięci znajdują się już pliki HD_0001, HD_0003 i HD_0002, urządzenie utworzy plik HD_0004 podczas kolejnej sesji.

Zarządzanie plikami/usuwanie plików

1. Po włożeniu karty microSD do urządzenia należy podłączyć je do portu USB komputera.
2. Pliki zgromadzone na karcie microSD można przeglądać i usuwać za pomocą Eksploratora Windows.
3. Plików raz usuniętych nie można odtworzyć. Usuwania dokonywać należy dopiero po utworzeniu kopii zapasowej ważnych treści na dysku komputera.

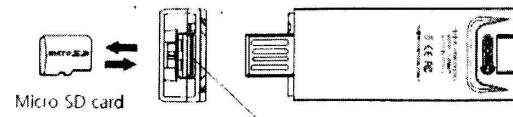
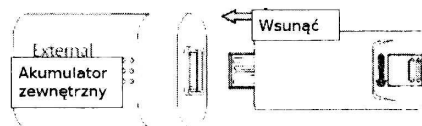
Długotrwałe nagrywanie

Nagrywanie prowadzić można przez długi czas po podłączeniu urządzenia do zewnętrznego źródła zasilania (port USB komputera, ładowarka). Karta microSD o pojemności 128GB wystarcza na około 16 godzin nagrywania.

1. Po ustawieniu przełącznika na trybie nagrywania ciągłego lub nagrywania aktywowanego ruchem należy podłączyć zewnętrzne źródło zasilania. Czynności ustawiania trybu nagrywania i podłączenia zewnętrznego zasilania nie są od siebie w żaden sposób zależne. Jednakże ze względu na możliwe trudności w manipulowaniu przełącznikiem po podłączeniu urządzenia do zewnętrznego źródła zasilania zaleca się zachowanie opisanej wyżej kolejności.
2. Nagrywanie z użyciem zewnętrznego źródła zasilania ograniczone jest jedynie przez rozmiar pamięci.

Korzystanie z akumulatora dodatkowego

- Korzystanie z oferowanego przez nas akumulatora dodatkowego pozwala wydłużyć czas pracy urządzenia w trybie nagrywania ciągłego do 3 godzin (w przypadku, gdy akumulator wewnętrzny jest rozładowany) lub 5 godzin (w sytuacji, gdy jest on w pełni naładowany). W przypadku trybu nagrywania aktywowanego ruchem akumulator pozwala na maksymalnie 10 godzin pracy w trybie czuwania.
- Akumulator wewnętrzny wykorzystuje
- 3 alkaliczne baterie AAA.



Dostosowywanie położenia kamery do otoczenia

- Kamery można obracać zarówno poziomo jak i pionowo, a następnie osadzić ją na stabilnym miejscu. Można ją również zawiesić na kieszeni za pomocą zacisku.

Tryb nagrywania

- 1) Wyboru trybu nagrywania (nagrywanie ciągle lub nagrywanie aktywowane ruchem) można dokonać za pomocą przełącznika nagrywania.
- 2) Tryby pracy urządzenia:
 - a) **Nagrywanie ciągle** - obraz nagrywany jest nieprzerwanie od włączenia do momentu ręcznego wyłączenia nagrywania / rozładowania akumulatora / zapełnienia karty microSD
 - b) **Nagrywanie aktywowane ruchem**

W czasie w którym nie wykryto ruchu urządzenie znajduje się w stanie gotowości. Po wykryciu ruchu rejestrator prowadzi nagrywanie przez 10 minut.

Uwagi:

* Czterogodzinne nagrywanie aktywowane ruchem nie oznacza długości nagrania. Cztery godziny odnoszą się do długości okresu w czasie trwania którego urządzenie będzie pozostawać w stanie gotowości do wykrycia ruchu.

po dwóch godzinach w stanie gotowości poziom naładowania akumulatora spadnie do połowy wartości maksymalnej, co pozwala na około jednogodzinne nagrywanie.

* Funkcja nagrywania aktywowanego ruchem powinna być wykorzystywana do nagrywania jedynie niezbędnego materiału filmowego. Dzięki oszczędzaniu pamięci urządzenia pozwala ona na długotrwałą pracę ograniczoną jedynie rozmiarem pamięci (w przypadku zasilania ze źródła zewnętrznego takiego jak gniazdo sieciowe czy akumulator pomocniczy).

*Niewielki ruch może być niewystarczający do aktywacji urządzenia

- 3) Zmiana trybu nagrywania za pomocą przełącznika w trakcie nagrywania powoduje zakończenie i zapisanie bieżącej sesji oraz rozpoczęcie nowej sesji w zmienionym trybie.
- Przed rozpoczęciem nagrywania proszę upewnić się, że zainstalowano kartę microSD.
 - Proszę nie wyjmować karty microSD w trakcie pracy urządzenia, gdyż może to doprowadzić do nieprawidłowego działania lub awarii. Zaleca się wysuwanie karty microSD dopiero gdy przełącznik znajduje się w pozycji zatrzymania nagrywania a dioda operacyjna jest nieaktywna.

Nagrywanie wideo

Nagrywanie ciągłe:

1. Ustaw przełącznik nagrywania na trybie nagrywania ciągłego (patrz schemat w sekcji tryb nagrywania).
2. Po włączeniu zasilania rozpoczyna się nagrywanie, co sygnalizowane jest błyskiem czerwonej diody LED (dioda jest wyłączona podczas nagrywania).

- Po wyśrodkowaniu pozycji przełącznika nagrywania w trakcie rejestracji dochodzi do samoczynnego zapisania bieżącego nagrania i odłączeniu zasilania, co sygnalizowane jest pięciokrotnym szybkim mignięciem diody LED. Nagrania dzielone są na 10-minutowe fragmenty.

Nagrywanie aktywowane ruchem:

- Ustaw przełącznik nagrywania na trybie nagrywania aktywowanego ruchem (patrz schemat w sekcji tryb nagrywania).
 - Po włączeniu zasilania rozpoczyna się nagrywanie, co sygnalizowane jest błyskiem czerwonej diody LED (dioda jest wyłączona podczas nagrywania).
 - Nagrywanie rozpoczyna się po wykryciu ruchu przez urządzenie. Uruchamia się ono dopiero gdy wykryto ruch trwający ponad 5 sekund.
 - Po wyśrodkowaniu pozycji przełącznika nagrywania w trakcie rejestracji dochodzi do samoczynnego zapisania bieżącego nagrania i odłączeniu zasilania, co sygnalizowane jest pięciokrotnym szybkim mignięciem diody LED.
- * Po wykryciu ruchu urządzenie nagrywa przez 10 minut po czym powraca do trybu nagrywania aktywowanego ruchem. Każde kolejne wykrycie ruchu powoduje wznowienie nagrywania trwające kolejne 10 minut.

Sprawdzanie stanu akumulatora:

Stan naładowania akumulatora sygnalizowany jest każdorazowo podczas uruchamiania urządzenia za pomocą diody LED.

- Akumulator naładowany w 100-80%: dioda świeci na czerwono przez 3 sekundy
- Akumulator naładowany w 80-30%: dioda miga na czerwono przez 3 sekundy
- Akumulator naładowany w 30-0%: dioda nie włącza się

Przypadki w których tryb nagrywania nie działa

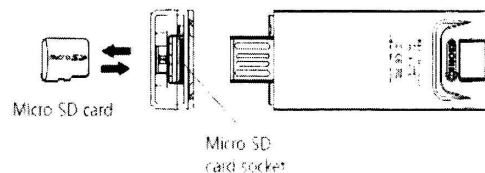
Nagrywanie nie działa w przypadkach opisanych poniżej. W razie ich wystąpienia należy podjąć stosowne środki.

- Akumulator wymaga ładowania**
Zdarzenie: po włączeniu zasilania czerwona dioda miga gwałtownie po czym urządzenie zostaje wyłączone
Rozwiązanie: należy naładować akumulator za pośrednictwem ładowarki lub komputera
- Brak pamięci**
Zdarzenie: po włączeniu zasilania czerwona dioda LED sygnalizuje stan akumulatora po czym gwałtownie miga i dochodzi do wyłączenia się urządzenia
Rozwiązanie: wsuń kartę pamięci microSD do urządzenia
- Pamięć jest pełna**
Zdarzenie: po włączeniu zasilania czerwona dioda LED sygnalizuje stan akumulatora po czym gwałtownie miga i dochodzi do wyłączenia się urządzenia
Rozwiązanie: po połączeniu urządzenia z komputerem i wykonaniu kopii zapasowych ważnych plików na dysku komputera należy sformatować pamięć lub usunąć pliki z pamięci urządzenia

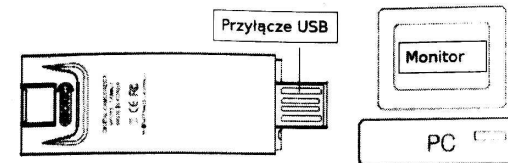
Odtwarzanie nagrań na komputerze

W jaki sposób można obejrzeć nagrania na ekranie komputera?

- Należy włożyć kartę microSD do urządzenia



- Następnie należy podłączyć urządzenie do portu USB komputera

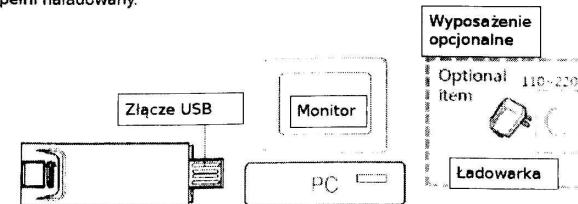


- Po podłączeniu urządzenia do komputera należy przejść do Mój komputer -> dysk wymienny
- Następnie należy przejść do folderu VIDEO, aby obejrzeć nagrania zarejestrowane w trybie nagrywania ciągłego lub do folderu MOTION, aby obejrzeć nagrania zarejestrowane w trybie nagrywania aktywowanego ruchem. Dwukrotne kliknięcie pliku spowoduje jego odtworzenie.

* Karty pamięci o pojemności przekraczającej 64GB mogą być odtwarzane jedynie na systemach operacyjnych nowszych niż Windows 7.

Ładowanie akumulatora

- Akumulator można ładować podłączając urządzenie do portu USB komputera lub też za pomocą ładowarki (wyposażenie opcjonalne) tak, jak pokazano na rysunku poniżej.
- Dioda operacyjna świeci na czerwono podczas ładowania i miga kiedy akumulator jest w pełni naładowany.



- Ładowanie urządzenia trwa około 2 godzin.